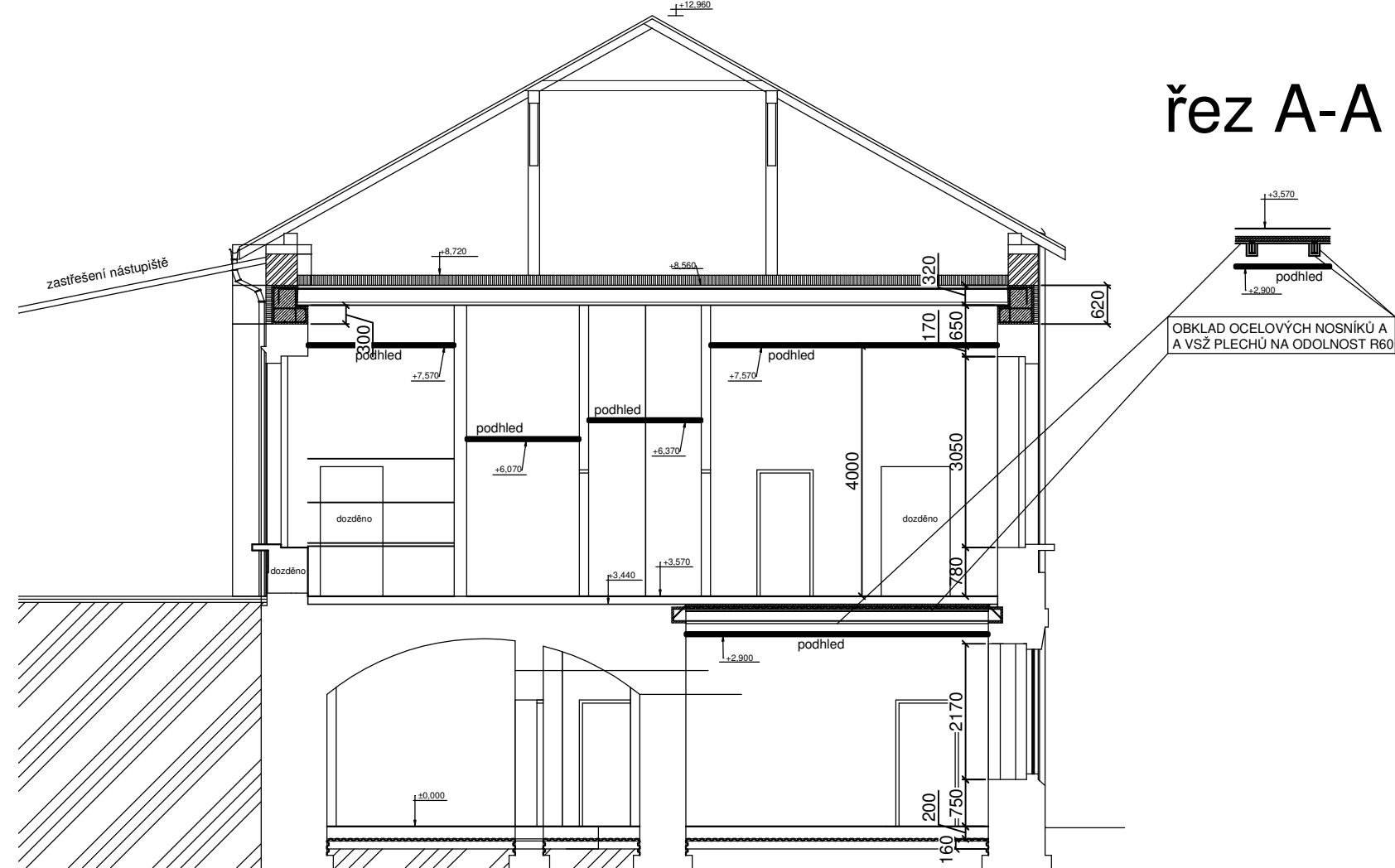


A 1.PP - LEGENDA MÍSTNOSTÍ

| OZN. | MÍSTNOST          | PLOCHA [m²] | SV        | PODLAHA |                    | STROP         |             |
|------|-------------------|-------------|-----------|---------|--------------------|---------------|-------------|
|      |                   |             |           | OZN.    | POVRCH             | OZN.          | POVRCH      |
| OP13 | CELA KRÁTKODOBÁ   | 3,7         | 3.10-3.23 | P01     | CEMENT. LITÝ POTĚR | OMÍTKA KLENBA | 3.10 - 3.23 |
| OP14 | OSOBNÍ PROHLÍDKA  | 8,4         | 3.10-3.23 | P01     | CEMENT. LITÝ POTĚR | OMÍTKA KLENBA | 3.10 - 3.23 |
| OP15 | PŘEDSÍŇ           | 4,3         | 3.10-3.23 | P01     | CEMENT. LITÝ POTĚR | SDK +2,80     |             |
| OP16 | SKLAD             | 83,5        |           |         | BETON              |               |             |
| OP20 | WC                | 4,4         | 3.10-3.23 | P01     | CEMENT. LITÝ POTĚR | SDK +2,50     |             |
| OP50 | ELEKTROROZVODNA   | 10,1        |           | P02     | SAMONIVEL STĚRKA   | OMÍTKA KLENBA | 2.10 - 3.10 |
| OP51 | GARAŽ             | 42,6        |           | P02     | SAMONIVEL STĚRKA   | OMÍTKA KLENBA | 3.10 - 3.23 |
| OP52 | SKLAD ZABAV. VĚCÍ | 6,7         |           | P02     | SAMONIVEL STĚRKA   | OMÍTKA KLENBA | 2.10 - 3.10 |

řez A-A



dotčený prostor

ulice Pernerova

B 1.PP - LEGENDA MÍSTNOSTÍ

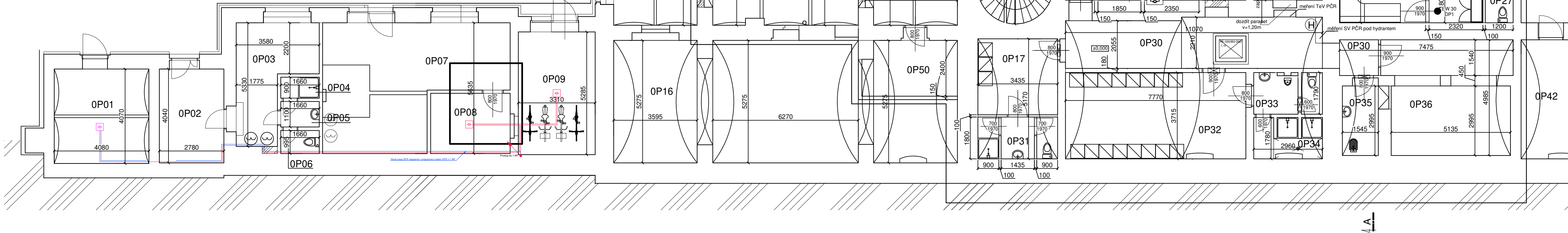
| OZN. | MÍSTNOST             | PLOCHA [m²] | SV        | PODLAHA |                                    | STROP           |             |
|------|----------------------|-------------|-----------|---------|------------------------------------|-----------------|-------------|
|      |                      |             |           | OZN.    | POVRCH                             | OZN.            | POVRCH      |
| OP17 | ŠATNA ŽENY (2 os.)   | 11,6        | 2.10-3.10 | P03     | PVC + lišta                        | OMÍTKA KLENBA   | 2.10 - 3.10 |
| OP18 | SCHODIŠTĚ            | 15,30       | 3,45      | P04     | KERAMICKÁ DLAŽBA PÍSKOVCOVÉ STUPNĚ | OMÍTKA/SDK 30mm | 3.13 - 3.25 |
| OP19 | CHODBA 1             | 15,9        | 3,45      | P04     | KERAMICKÁ DLAŽBA                   | RASTR +2,90     |             |
| OP21 | WC - M veřejnost     | 4,2         | 3,45      | *P04    | KERAMICKÁ DLAŽBA                   | SDK +2,50       |             |
| OP22 | WC OZP + Z veřejnost | 5,5         | 3,45      | *P04    | KERAMICKÁ DLAŽBA                   | SDK +2,50       |             |
| OP23 | PODÁNÍ OZNAMENÍ      | 7,5         | 3,45      | P04     | KERAMICKÁ DLAŽBA                   | RASTR +2,90     |             |
| OP24 | CHODBA 3             | 5,7         | 3,45      | P04     | KERAMICKÁ DLAŽBA                   | RASTR +2,90     |             |
| OP25 | KANCELÁŘ dozorců     | 18,8        | 3,45      | P03     | PVC + lišta                        | RASTR +2,90     |             |
| OP26 | ZÁZEMÍ dozorců       | 11,2        | 3,45      | P03     | PVC + lišta                        | RASTR +2,90     |             |
| OP27 | WC dozorců           | 2,1         | 3,45      | *P04    | KERAMICKÁ DLAŽBA                   | SDK +2,50       |             |
| OP28 | ZBROJNÍ SKLAD        | 4,2         | 3,45      | P02     | SAMONIVEL STĚRKA                   | SDK +2,50       |             |
| OP29 | VEŘEJNOST čekárna    | 4,7         | 3,45      | P04     | KERAMICKÁ DLAŽBA                   | RASTR +2,90     |             |

B 1.PP - LEGENDA MÍSTNOSTÍ

| OZN. | MÍSTNOST            | PLOCHA [m²] | SV        | PODLAHA |                   | STROP         |               |
|------|---------------------|-------------|-----------|---------|-------------------|---------------|---------------|
|      |                     |             |           | OZN.    | POVRCH            | OZN.          | POVRCH        |
| OP30 | CHODBA 4            | 29,5        | 2.20-2.80 | P04     | KERAMICKÁ DLAŽBA  | OMÍTKA KLENBA | +2.00 - +2.95 |
| OP31 | UMÝVARNA ŽENY       | 6,1         | 2.10-3.10 | *P04    | KERAMICKÁ DLAŽBA  | OMÍTKA KLENBA | +2.10 - +3.10 |
| OP32 | ŠATNA MUŽI (16 os.) | 29,4        | 2.10-2.80 | P03     | PVC + lišta       | OMÍTKA KLENBA | +2.10 - +2.80 |
| OP33 | WC MUŽI             | 5,3         | 2.10-2.80 | P04     | KERAMICKÁ DLAŽBA  | OMÍTKA KLENBA | +2.10 - +2.80 |
| OP34 | UMÝVARNA MUŽI       | 5,3         | 2.10-2.80 | *P04    | KERAMICKÁ DLAŽBA  | OMÍTKA KLENBA | +2.10 - +2.80 |
| OP35 | UKLIDOVÁ KOMORA     | 5,5         | 2.10-2.90 | *P04    | KERAMICKÁ DLAŽBA  | OMÍTKA KLENBA | +2.10 - +2.80 |
| OP36 | POSILOVNA           | 26,1        | 2.10-3.20 | P05     | GUMOVÁ PODLAHA    | OMÍTKA KLENBA | +2.10 - +3.20 |
| OP37 | SKLAD               | 12,6        | 3.10-3.23 | P04     | KERAMICKÁ DLAŽBA  | RASTR +2,80   |               |
| OP38 | CHODBA              | 14,55       |           |         | SAMONIVEL. STĚRKA |               |               |
| OP39 | OSTATNÍ TECHNOLOGIE | 3,78        |           |         | SAMONIVEL. STĚRKA |               |               |
| OP41 | DÍLNA               | 18,54       |           |         | SAMONIVEL. STĚRKA |               |               |
| OP42 | KOTELNA             | 55,72       |           |         | SAMONIVEL. STĚRKA |               |               |

Legenda

- ☑ Požární čidlo EPS - ke zrušení
- ☑ Požární čidlo EPS - nedotčená stavbou
- EPS Ústředna EPS stávající
- Stávající trasa EPS - ke zrušení
- Stávající trasa EPS - nedotčená stavbou
- Nová kabelová trasa EPS
- 🔊 Reprodukční vnitřní, malý - ke zrušení
- 🔊 Reprodukční venkovní, oboustranný, tlakový
- 🔊 Reprodukční venkovní, tlakový



|                |   |                   |
|----------------|---|-------------------|
| Stavba:        | Rekonstrukce vnitřních prostor žst. Choceň                          |                   |
| Název výkresu: | Choceň ON č.p.400. 1.PP Úprava stávajících rozvodů EPS a Rozhlasu   |                   |
| Investor:      | Správa železnic, Stavební správa východ, Nerudova 1, 779 00 Olomouc |                   |
| VYPRACOVAL:    | ZODPOVĚDNÝ PROJEKTANT:  | KONTROLOVAL:      |
| Martin Krčál   | Bc. Milan Feleđík   | Bc. Milan Feleđík |



Pernerova 2819/2a  
130 00 Praha 3  
IČ: 614 59 445  
DIČ: CZ261459445  
www.cd.cz

|                  |   |                       |
|------------------|---|-----------------------|
| Vypracoval:      | Zodp. projektant:   | Kontroloval:          |
| Ing. Pavel Janda | Ing. Pavel Janda  | Ing. Michal Procházka |
| Kraj:            | Traťový úsek/Obec:  |                       |
| Pardubický       | Choceň  |                       |
| Investor:        | Správa železnic, Stavební správa východ, Nerudova 1, 779 00 Olomouc |                       |



PROVIN A.S.  
Jiráskova 169  
53002 PANDUŠICE  
IČO: 252292161  
DIČ: CZ252292161  
TEL: 466 781 525

|                                |  |                  |             |
|--------------------------------|--|------------------|-------------|
| Rekonstrukce vnitřních prostor |  | Formát           | 5x4         |
| žst. Choceň                    |  | Datum            | 03/2020     |
|                                |  | Účel             | DPS         |
|                                |  | Č. zakázky       | 3110/20/013 |
|                                |  | Změna            | Č. kopie    |
|                                |  | Měřítko          |             |
|                                |  | 1:100            |             |
| Obsah výkresu:                 |  | Část dokumentace | Č. výkresu  |
| Půdorys 1.PP – návrh           |  | D.1.4.e          | 10          |